

Accueil des tournages en Bretagne

CRTB

1, rue Raoul Ponchon - CS 46 938

35 069 Rennes Cedex

Tel : 02 99 28 44 60

Fax :

Email : tournages@tournagesbretagne.com

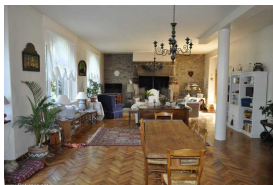
Site : www.tournagesbretagne.com

Région : Bretagne

Département : Côtes d'Armor

Décor ° : 66493

(mise à jour : 08/04/2014)



Types de décors : MANOIR, MAISON

Localisation : Ville

Infos Parking : possibilité 5 voitures

Infos Nuisances : Calme

Descriptif intérieur : Le manoir de 450 m² comporte 14 pièces principales dont : 9 chambres dont 5 avec salle de bain/douche privée (actuellement chambres d'hôtes), 1 bureau de 22 m², 1 pièce à vivre de 75 m² avec cheminée monumentale, 1 cuisine contemporaine, 1 escalier central sur 2 étages, 1 grenier, 1 sous-sol et 1 jardin d'hiver de 70 m² (d'origine). Chaque étage est desservi par un palier d'environ 20 m² et 10 m².

Descriptif extérieur : Jardin de 4200 m² réparti en jardin potager, sous-bois avec des cèdres et pelouse. La maison, très haute (15 mètres environ) et imposante dans un quartier de petites maisons se situe à 600 mètres du port.

Statut : Privé

Etat : Bon état général

Historique : Construction entre 1928 et 1930, propriété d'un Commandant de Marine, ancien maire de Paimpol. Construction de type anglo-normand par un architecte reconnu dans les Côtes d'Armor. Située à 700m du port et du centre historique.



Façade (nord) - © ATB /



façade arrière (Sud)



Escalier central



Entrée



Pièce de vie



Jardin d hiver