

Accueil des tournages en Bretagne

CRTB

1, rue Raoul Ponchon - CS 46 938

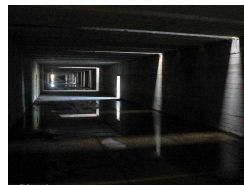
35 069 Rennes Cedex

Tel : 02 99 28 44 60

Fax :

Email : tournages@tournagesbretagne.comSite : www.tournagesbretagne.com

Région : Bretagne
Département : Morbihan
Décor ° : 52841
(mise à jour : 13/05/2013)

**Types de décors** : BASE MILITAIRE, BUNKER**Localisation** : Ville, Bord de mer**Infos Nuisances** : Ateliers de construction nautique à proximité.

Descriptif extérieur : Le K3 est une vaste structure rectangulaire de 169 x 138 mètres, pour une hauteur de près de 20 mètres. La structure se compose de sept bassins en béton armé, alignés, couverts et ouverts sur la mer. Chaque bassin est séparé par un mur épais de plusieurs mètres de hauteur se terminant par un contrefort qui soutient l'architrave du toit .

Statut : Public**Protection** : Site protégé**Etat** : Etat général moyen, Désaffecté**Période de construction** : 1941-1950**Styles dominants** : Contemporain

Historique : Très importante base sous-marine allemande de la Seconde Guerre Mondiale ; Keroman, avec ses trois bunkers (deux à sec et un à flot), est le plus grand complexe militaire du IIIème Reich à l'extérieur du territoire allemand. Cette base joue un rôle de premier plan dans la bataille de l'Atlantique, en raison de sa position stratégique. Après la libération de la ville le 10 mai 1945, la base sera utilisée par la Marine Nationale de 1946 à 1997.



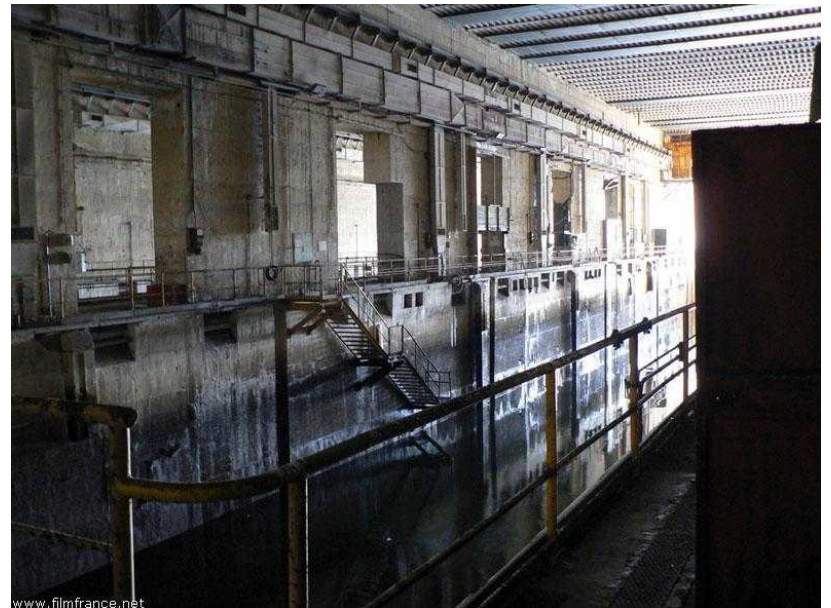
www.filmfrance.net
FacadeSo - © ATB / Audelor



www.filmfrance.net
Bassin - © ATB / Audelor



www.filmfrance.net
Vue sur la rade depuis un bassin - © ATB / Audelor



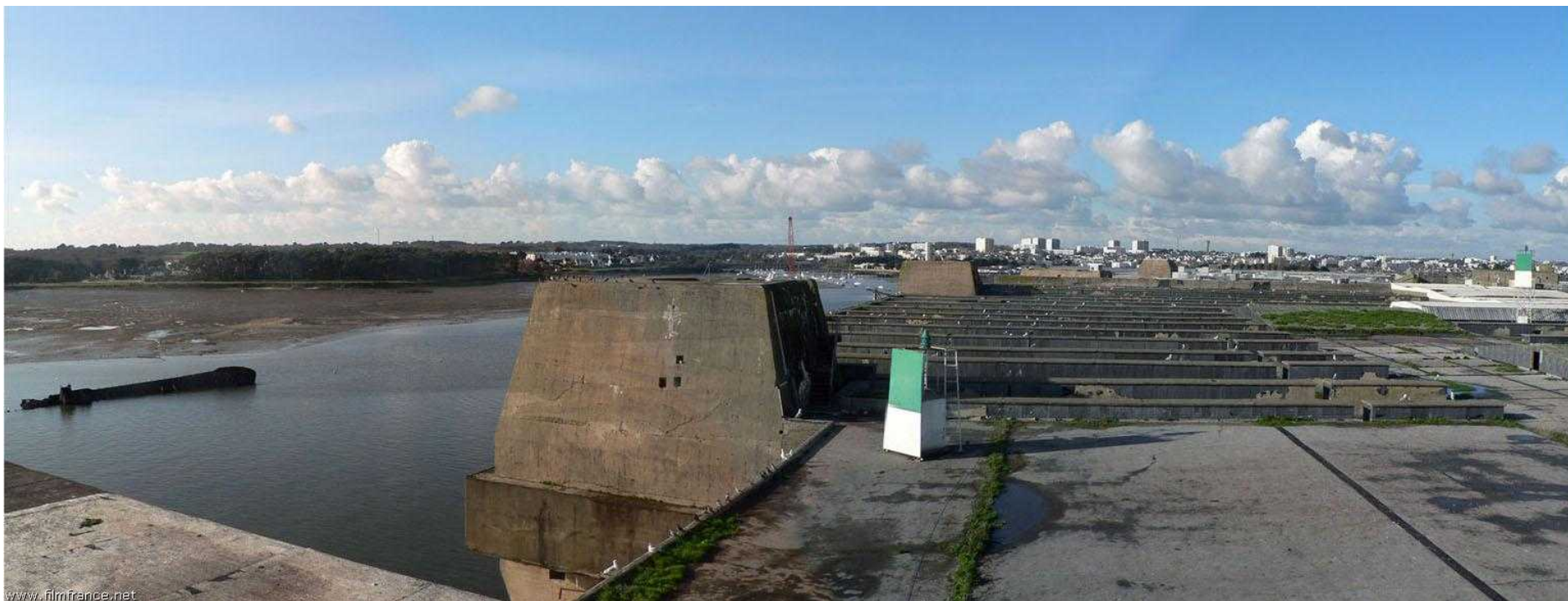
www.filmfrance.net
Bassin (vue intérieur) - © ATB



Couloir - © ATB



Escalier - © ATB

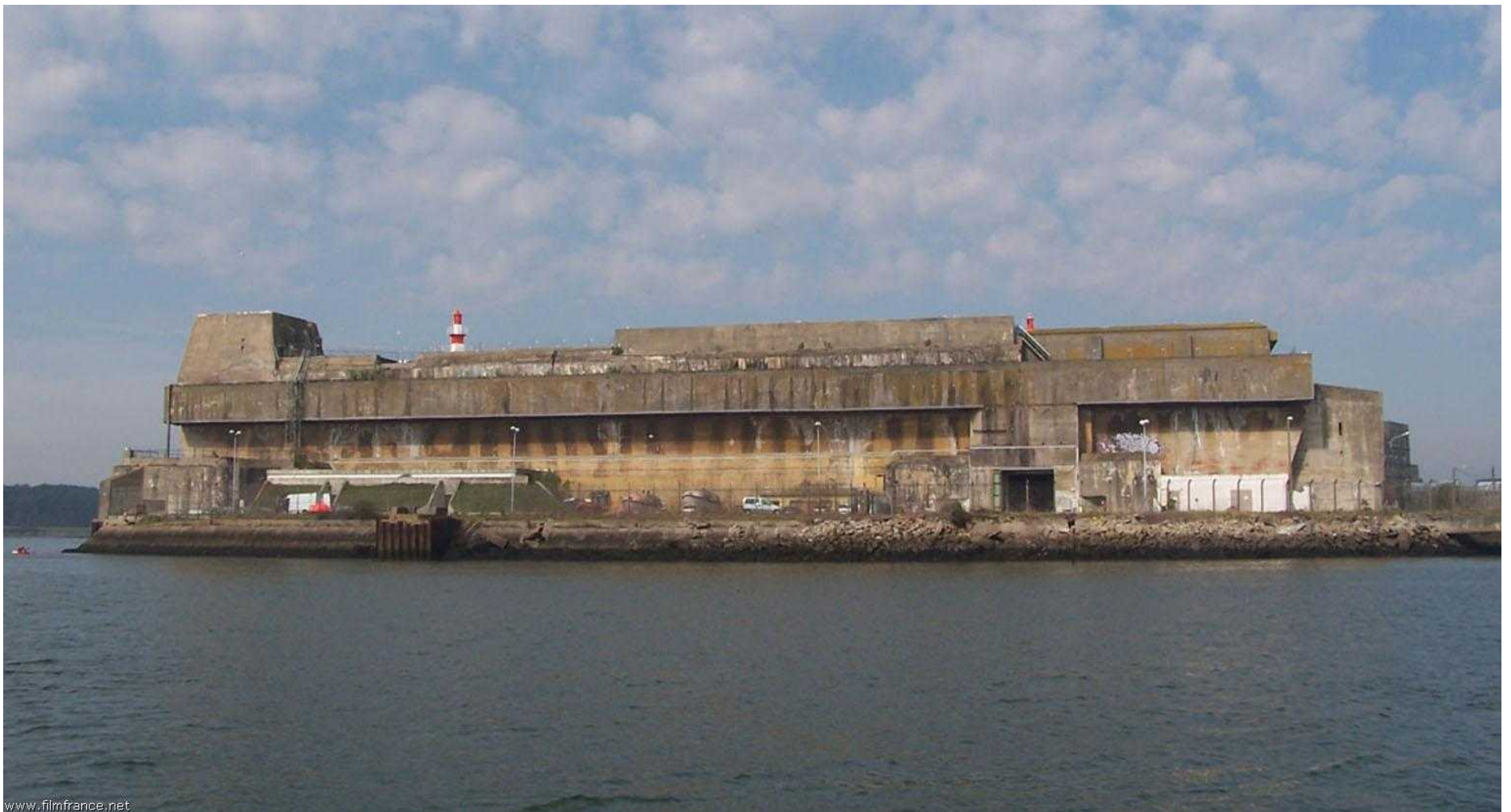


www.filmfrance.net

Le toit - © ATB



Vue sur le port de pêche depuis le toit - © ATB



Façade sud-est - © ATB /Audelor



Vue sur deux bassins - © ATB