

Accueil des tournages en Bretagne

CRTB

1, rue Raoul Ponchon - CS 46 938

35 069 Rennes Cedex

Tel : 02 99 28 44 60

Fax :

Email : tournages@tournagesbretagne.com

Site : www.tournagesbretagne.com

Région : Bretagne

Département : Ille et Vilaine

Décor ° : 48777

(mise à jour : 25/02/2013)



Types de décors : ILE, FORTERESSE, BATIMENT MILITAIRE, FORT

Localisation : Bord de mer

Infos Accès : Accessible selon les horaires de marée. Exclusivement à marée basse.

Infos Parking : Parking de la plage à 400 m, ou stationnement pour 2 ou 3 véhicules dans l'enceinte du fort.

Descriptif intérieur : Le fort se compose de deux enceintes fortifiées, au centre de ces deux enceintes se trouve la cour donnant accès à la poudrière et à la caserne de gardes réaménagée. La maison de garde : rez-de-chaussée, une cuisine et deux salons en enfilade de 40m². A l'étage, six chambres mansardées entièrement en bois. Resté dans son "jus", le Fort est en parfait état de conservation.

Descriptif extérieur : Le Fort est situé sur la grande plage de Saint Malo en face des remparts d'Intra Muros. L'accès s'effectue à marée basse depuis la grande plage.

Statut : Privé

Protection : Site classé

Etat : Bon état général

Période de construction : XVII° Siècle

Historique : Le Fort National veille sur la cité corsaire de Saint-Malo au sein d'un réseau de forts qui protègent l'entrée dans la rade. Appelé Fort Royal jusqu'à la Révolution, il fut construit à partir de 1689 sur un îlot rocheux que Vauban, le célèbre ingénieur militaire du Roi Louis XIV fortifie et arme de 23 canons. Avec l'architecte Garangeau, il le transforme ainsi en une impressionnante sentinelle avancée sur la mer, face à la ville.



Vue d'ensemble - © ATB / © SS



Mur d'enceinte - © ATB / © SS



Enceinte - © ATB / © SS



Chambre - © ATB / © SS



www.filmfrance.net

Vue Sud-Est - © ATB / © SS



www.filmfrance.net

Cuisine maison principale - © ATB / © SS



www.filmfrance.net

Salle - © ATB / © SS



www.filmfrance.net

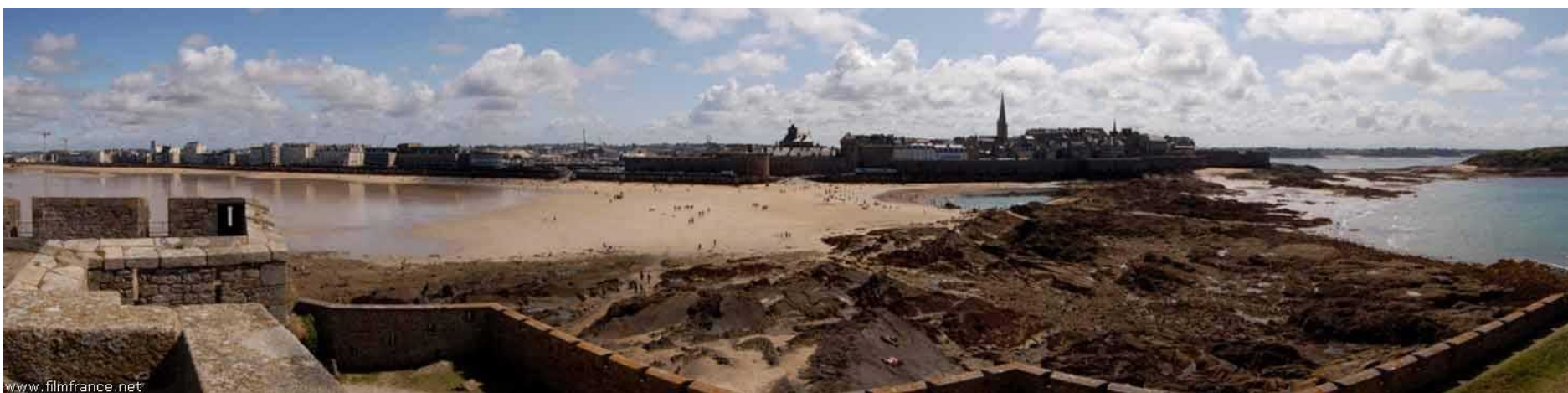
Couloir de la poudrière - © ATB / © SS



Cour - © ATB / © SS



Cour et vue sur la ville - © ATB / © SS



Vue vers le sud - © ATB / © SS



Fiche de prérepérage du décor N° : 48777